



IMD
UNCuyo
Institutos
Multidisciplinarios

El Observatorio Laboral de la Universidad Nacional de Cuyo tiene como principal objetivo observar y analizar de forma permanente la situación, dinámicas y la evolución de los principales indicadores relacionados con el mercado laboral de la provincia de Mendoza.

En el marco de este Observatorio se publicará trimestralmente el Boletín Laboral el cual busca proveer información clara y concisa acerca de los índices más relevantes del trabajo y el empleo en la provincia.



IMD
UNCuyo
Institutos
Multidisciplinarios

Dirección

Lic. Iris Perlbach
(iperlbach@fce.uncu.edu.ar)

Comité Académico

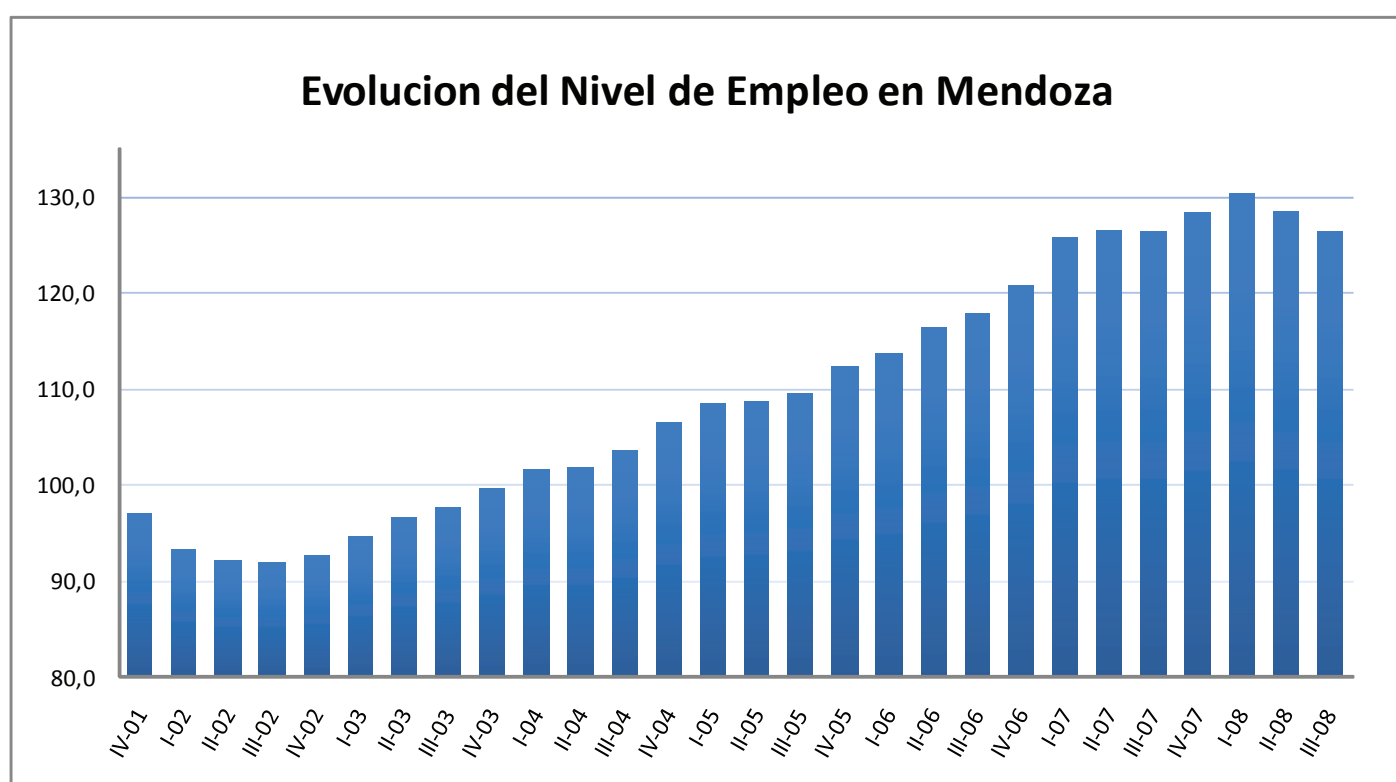
Mg. Rodrigo González

Analistas

Lic. Juan Pablo Célis
(celis@jeremias.net.ar)
Lic. María Emilia García
(megarcia@uncu.edu.ar)
Sr. Gastón Burlot
(gburlot@uncu.edu.ar)

TERCER TRIMESTRE 2008

Nivel de empleo



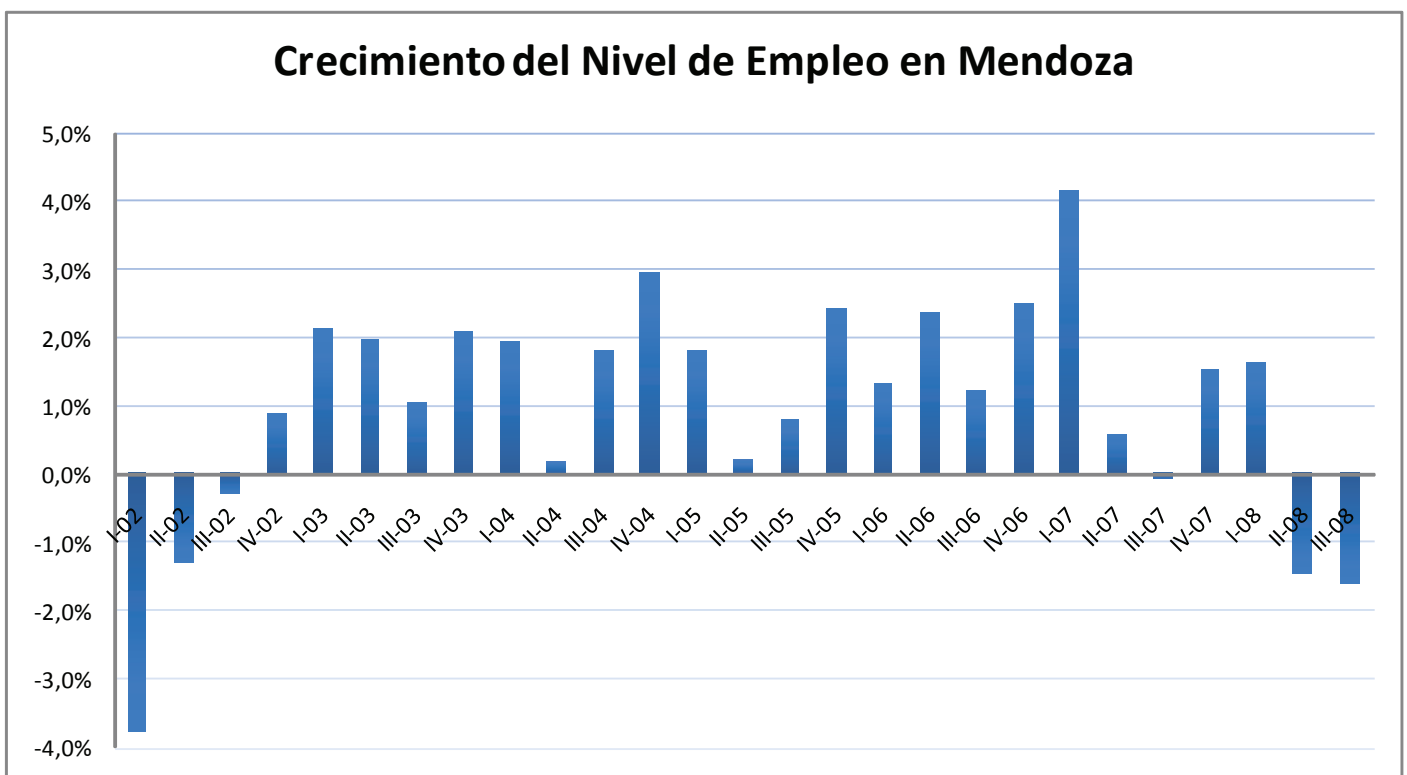
El nivel de empleo en la provincia de Mendoza, pretende plasmar la cantidad de altas dadas en el mercado laboral según el Ministerio de Trabajo y Seguridad Social, usando como base el primer trimestre del 2001.

GRÁFICO N° 1

Datos: Base Encuesta de indicadores Laborales (EL),
Ministerio de Trabajo, Empleo y Seguridad Social
Elaboración: Lic. Pablo Jeremías CELIS

A nivel general podemos ver la tendencia creciente que éste guarda desde el tercer trimestre del 2002 ininterrumpidamente hasta el segundo semestre del 2008. Lo que a nosotros nos concierne observar y de ello acotar es la evolución de su crecimiento.

En el siguiente gráfico veremos la tasa de crecimiento del nivel de empleo.

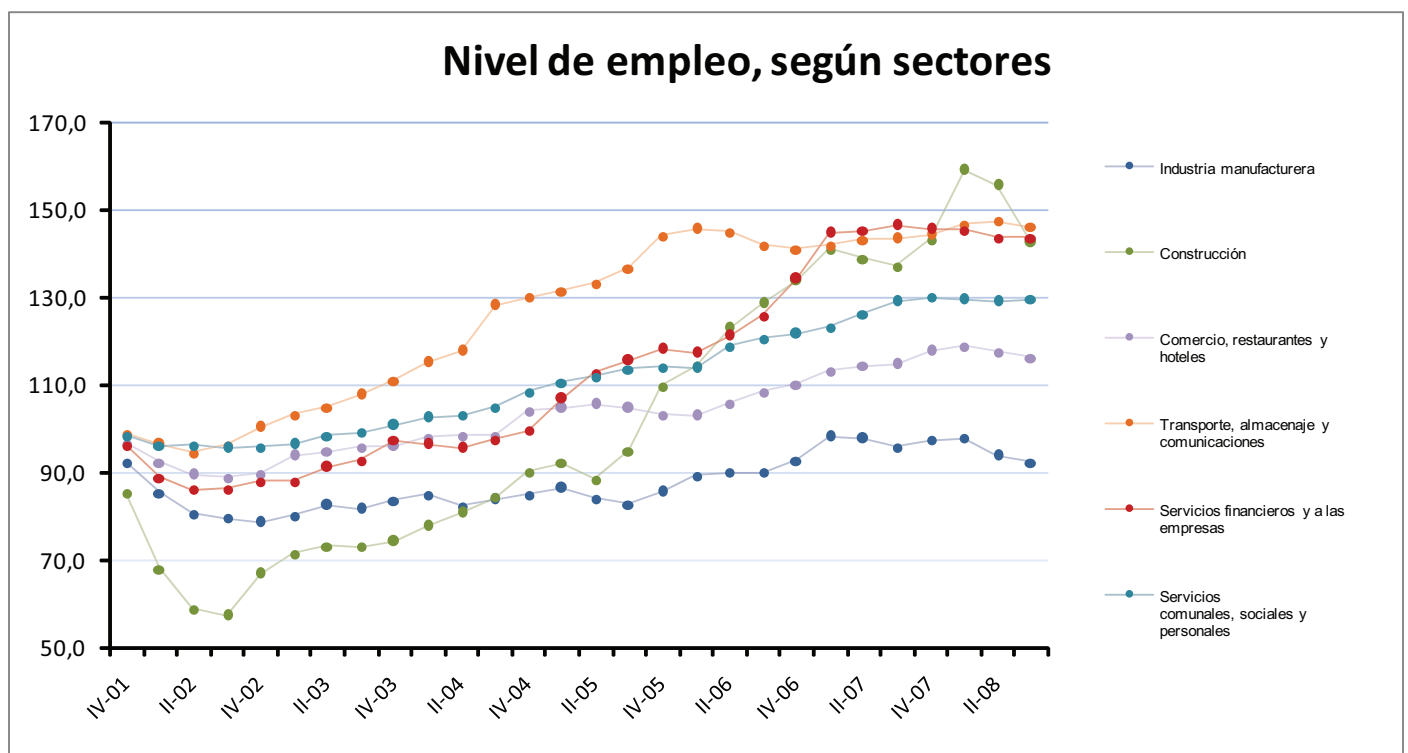


De acuerdo al crecimiento que ha mantenido la provincia desde el tercer semestre del 2002, el comportamiento de la creación de puestos de trabajo se ha comportado acorde a ello, reflejando un nivel positivo en toda su serie hasta el segundo trimestre del 2008. El cual viene a reflejar los primeros efectos de la crisis financiera internacional sobre la economía real. La cuestión aquí es que el índice repite el comportamiento al próximo período, reflejando la destrucción de empleo ocurrida en la plaza.

GRÁFICO 2

Datos: Base Encuesta de indicadores Laborales (ELI),
Ministerio de Trabajo, Empleo y Seguridad Social
Elaboración: Lic. Pablo Jeremías CELIS

Un enfoque más detallado será el desglose de este índice con respecto a los sectores que lo componen, en el siguiente gráfico se muestra lo mencionado y se observa la sensibilidad por sectores.



Al tener dividido por sectores el índice de nivel de empleo, podemos observar la sensibilidad y tendencia de cada sector. Llama la atención la alta volatilidad que tiene el sector construcción en comparación con los demás, mostrando lo que puede ser, incluso la perspectiva futura de los otros, pues como en el tercer trimestre del 2002 quebró su tendencia y rápidamente se encausó en una tendencia creciente, también, es el primero en quebrar su tendencia en el trimestre anterior y mostrar un descenso en su nivel.

GRÁFICO 3

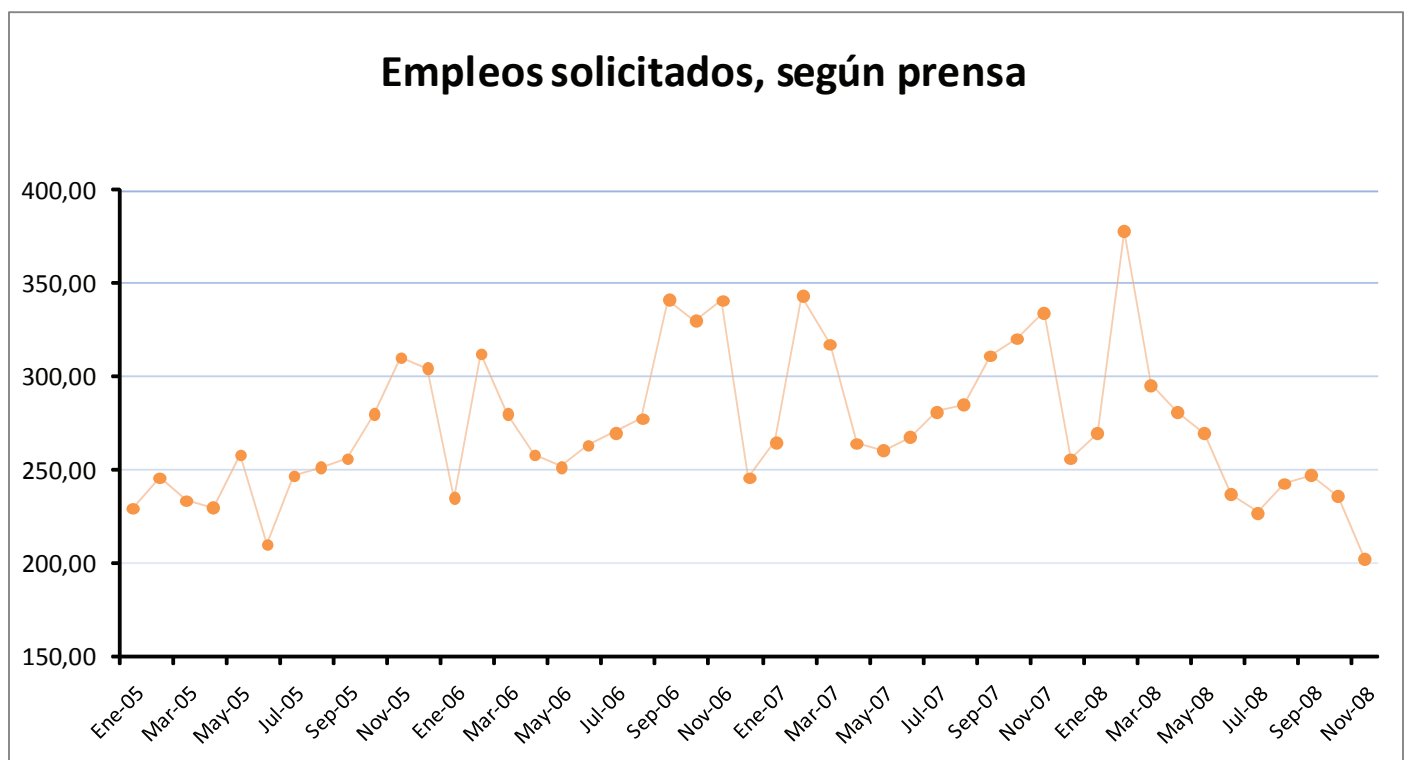
Datos: Base Encuesta de indicadores Laborales (EIL),
Ministerio de Trabajo, Empleo y Seguridad Social
Elaboración: Lic. Pablo Jeremías CELIS

Mientras tanto, el que menos diferencia intertemporal ha presentado en su serie es el sector manufacturero, pues se ha mantenido en dicho período por debajo de su capacidad total alcanzada en el primer trimestre del 2001.

Habiendo analizado el nivel de empleo de los sectores según las altas, el siguiente punto es analizar la tendencia del Índice de Empleo Solicitado, la cual se trabaja con los anuncios en periódicos provinciales.

TERCER TRIMESTRE 2008

Índice de Empleo Solicitado



Este índice nos muestra que la demanda de mano de obra ha sufrido un cambio de tendencia. Si bien en el período contemplado han habido bajas significativas, eran esporádicas, a la vez que no se mantenían más de 3 períodos, mientras en el último, desde enero de 2008 vemos como ha continuado en un descenso aunque tenue, que no ha mermado, llegando a los valores mínimos desde el 2005.

GRÁFICO 4

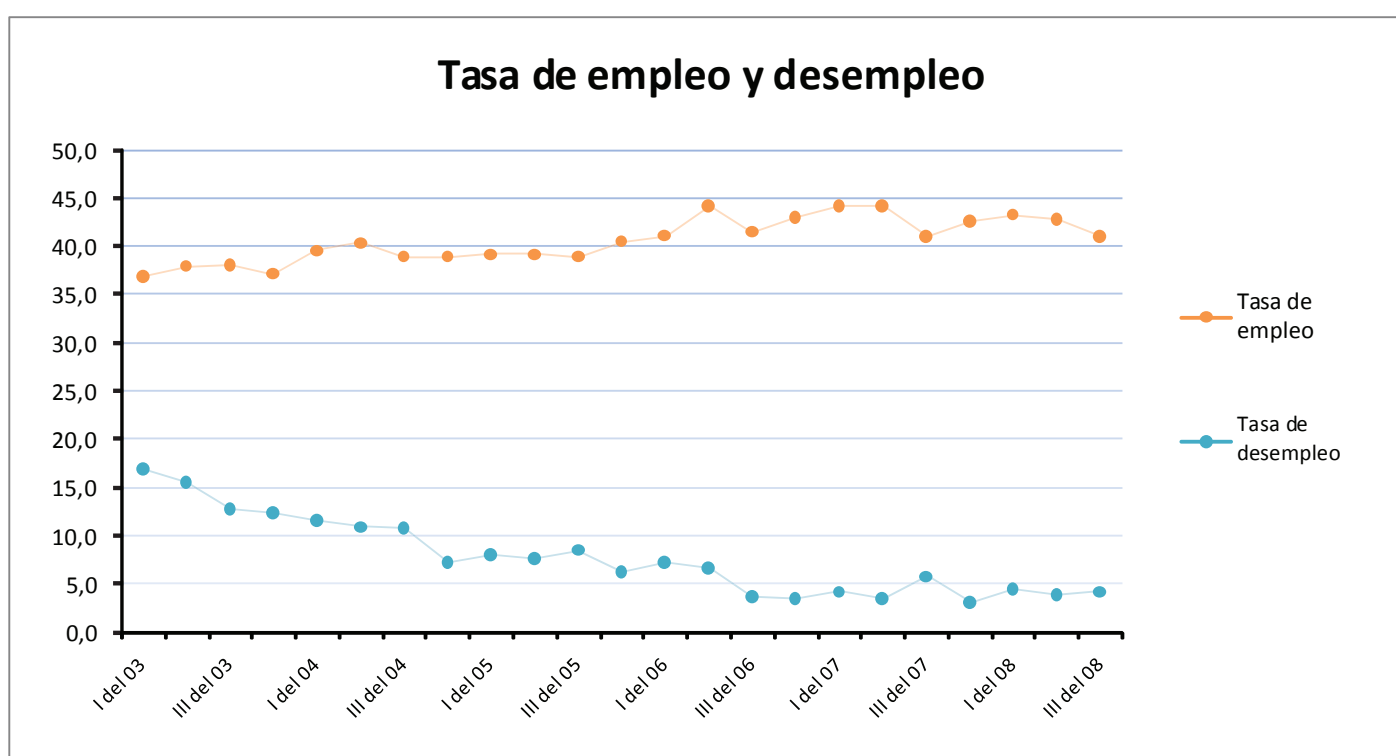
Datos: D.E.I.E., Ministerio de Producción, Tecnologías e Innovación.
Elaboración: Lic. Pablo Jeremías CELIS

Este gráfico tiene como fuente el índice de Empleo Solicitado de la Dirección de Estadística e Investigaciones Económicas, a partir del siguiente informe se pretende incorporar al índice de la DEIE otras fuentes de información.

A continuación realizaremos un breve análisis del nivel de empleo y desempleo, lo cual viene a ser el resumen de los dos puntos anteriores tratados, pues se trata del nivel ocioso que tiene el mercado, dada la oferta y demanda.

TERCER TRIMESTRE 2008

Nivel de Empleo y Desempleo Laboral



Lo que en el primer punto veíamos como preocupante, del descenso del nivel de empleo o por lo menos la ruptura en las tendencias de algunos sectores, todavía no se ve plasmado en este índice pues puede deberse a falta de declaración de los niveles de desempleo o a un retraso en el ingreso a la masa laboral de los normalmente novatos, debido a la observación de la situación macro coyuntural.

Podemos acotar, que serán los índices del cuarto trimestre más interesantes de analizar, porque mostrarán la sensibilidad que tiene nuestra economía en su conjunto a la situación actual.

GRÁFICO 5

Datos: Encuesta Permanente de Hogares INDEC
Elaboración: Lic. Pablo Jeremías CELIS

TERCER TRIMESTRE 2008

Nivel de Salario



La tendencia continua ascendente, el nivel de salario responde al creciente nivel de precios y su renegociación por parte de los diferentes sectores. Lo cual comparado con las tasas mensuales de inflación, podemos decir que queda atrasado y por ello el comportamiento descendente del nivel de desempleo.

GRÁFICO 6

Fuente: Coeficiente de variación salarial DEIE, Salario base mayo de 2008 (EL) Ministerio de Trabajo, Empleo y Seguridad Social, Elaboración: Lic. Pablo Jeremías CELIS

Dirección:

Espacio de la ciencia y la tecnología
"Elvira Calle de Antequeda"
Parque Gral. San Martín
Ciudad · Mendoza · Argentina
CP 5500

Teléfono/Fax:

0054 261 4299986

E-mail:

itp@uncu.edu.ar

Sitio Web:

<http://www.imd.uncu.edu.ar>



IMD
UNCuyo
Institutos
Multidisciplinarios